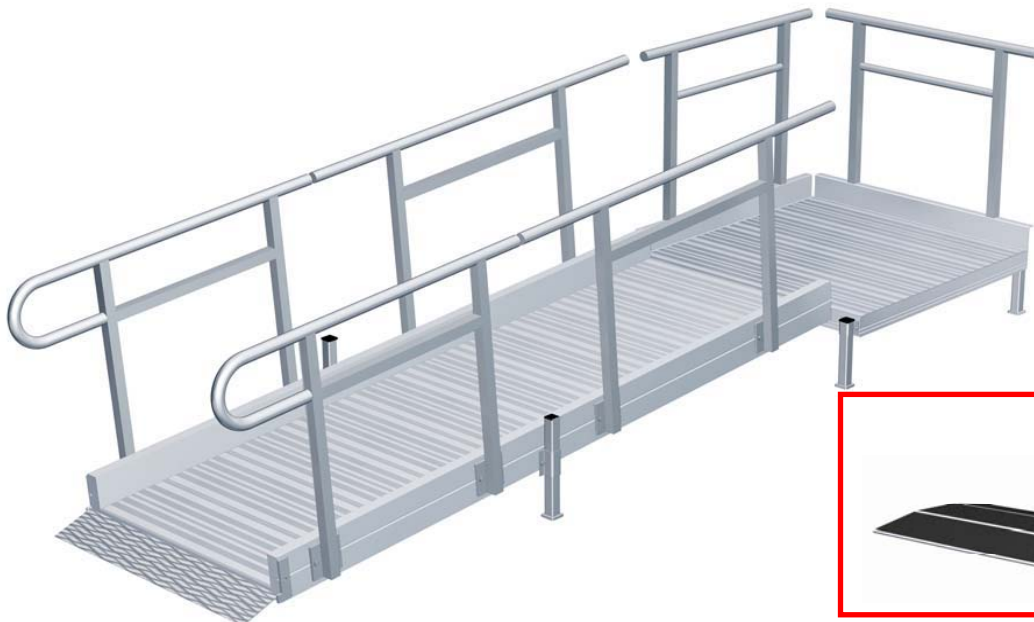
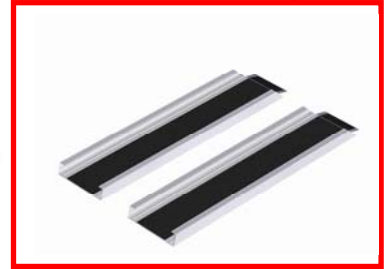


Endstation Treppe?



Nicht mit unseren Rampen!

Seit eh und je hat der Mensch versucht, physische Schwächen mit technischen Hilfsmitteln auszugleichen und zu überwinden. Das Prinzip, das unseren hier gezeigten Produkten zugrunde liegt, ist das selbstverständliche Recht eines jeden Menschen, sich in seiner Umgebung ungehindert bewegen zu können.

Also müssen die äußeren Gegebenheiten den individuellen Bedürfnissen angepasst und die vorhandenen Probleme mit maßgeschneiderten Hilfsmitteln gelöst werden.



Barrieren überwinden leichter gemacht!

Ob es nur ein paar Stufen sind oder ein größerer Höhenunterschied überwunden werden muss, von der leichten Teleskoprampe über Breit- und Wandklapprampen bis hin zur Außenrampenanlage stellen wir uns auf die jeweiligen Örtlichkeiten ein.

FERNO-Rampen sind preiswerte Lösungen zum Überbrücken von Hindernissen und zum Beladen von Fahrzeugen. Unsere Rampen sind vielseitig und fast überall einsetzbar.

Alle FERNO-Rampen sind CE-gekennzeichnet!

Mehr Mobilität mit Rampen von FERNO.



Mobile und stationäre Rampen.

Unsere Teleskoprampen sind trotz des geringen Eigengewichtes hoch belastbar, haben eine Lauffläche mit speziellem Anti-Rutsch-Material und seitliche Begrenzungen. Die Rampen sind aus hochwertigem Aluminium hergestellt Sie sind wartungsarm und witterungsbeständig.

Modell R 1510 T Ramplette mit Stopp

Die Ramplette ist die beliebteste unserer Teleskoprampen. Sie ist hoch belastbar, aber dennoch leicht zu handhaben und gut zu transportieren. Genau das Richtige für den täglichen Gebrauch und unterschiedliche Einsatzorte.

Die Ramplette kann sowohl als Auffahrrampe zum Einfahren in Fahrzeuge wie auch als Überbrückungshilfe in und außerhalb von Gebäuden verwendet werden. Im Fahrzeug ist die Ramplette gut unterzubringen, da sie zusammengeschoben kaum Platz beansprucht.

Die Ramplette ist zweiteilig und lässt sich bis auf eine Länge von 195 cm ausziehen. Die Ramplette ist mit einer Arretierung versehen, die ein unbeabsichtigtes Auseinanderschoben der Rampe im eingeschobenen Zustand verhindert.

Länge min.:	106 cm
Länge max.:	195 cm
Spurbreite:	21 cm
Gewicht (Paar):	11,6 kg
max. Belastbarkeit:	250 kg

Modell R 1550 Transporttasche (ohne Abbildung)

geeignet für die FERNO-Ramplette, aus hochwertigem Nylongewebe, mit zwei Trageschlaufen. Seitlich ist eine zusätzliche Tasche angebracht.

Modell R 1750 Miniramplette (o. Abb.)

Die Miniramplette ist die kurze Ausführung der Ramplette und wird dort eingesetzt, wo sie zusammengeschobenen nur wenig Platz einnehmen soll. Bei einem Gewicht von nur 9 kg ist die Miniramplette von 86 cm bis 151 cm variabel.

Modell R 1650 Triplette

Die Triplette entspricht in Aufbau und Funktionsweise der Ramplette, ist jedoch dreiteilig. Somit können noch größere Hindernisse überwunden werden.

Die Triplette ist ebenfalls mit seitlichen Begrenzungen und dem Anti-Rutsch-Belag ausgestattet.

Länge min.:	108 cm
Länge max.:	285 cm
Spurbreite:	21 cm
Gewicht (Paar):	20 kg
max. Belastbarkeit:	250 kg



Teleskoprampen



Modell R 1800 Winkelrampe

Diese besonders stabile Rampe ist an den Innenseiten nach unten abgewinkelt. So können auch elektro-betriebene Rollstühle mit nur geringer Bodenfreiheit problemlos in Fahrzeuge eingefahren werden oder einige Stufen überwinden.

Länge min.:	106 cm
Länge max.:	195 cm
Spurbreite:	25 cm
Gewicht (Paar):	18 kg
max. Belastbarkeit:	300 kg



Modell R 1820 Scooter-Rampe

Die Verladerampe eignet sich hervorragend für Kombifahrzeuge und Kleintransporter, die von hinten mit schweren Geräten beladen werden müssen.

Die zweiteilige Rampe ist von 106 cm auf 195 cm ausziehbar, die Innenkanten stoßen glattflächig aneinander und bilden eine durchgehende Auffahrfläche. Die Rampenteile sind 44 cm und 36 cm breit und kommen auf eine Nutzbreite von 80 cm bei einer max. Belastbarkeit von 300 kg.

Die Scooter-Rampe ist natürlich ebenfalls mit dem Anti-Rutsch-Belag versehen.

Länge min.:	106 cm
Länge max.:	195 cm
Spurbreite:	44/36 cm
Nutzbreite:	80 cm
Gewicht (Paar):	23 kg
max. Belastbarkeit:	200 kg

Teleskoprampen



Hochbelastbar durch Winkelprofil

Modell 1700 Rampshort

Dieses Modell ist das kleinste unserer Rampen. Vor allem für niedrige Hindernisse wie Kanten oder Absätze ist dieses einteilige Rampenpaar geeignet.

Bei einer Länge von 106 cm und einer Spurbreite von 21 cm wiegt die Rampshort als Paar nur 7 kg und ist doch bis 300 kg belastbar.



Ob zur Überwindung kleiner Hindernisse wie Türschwellen oder zum Einfahren ins Fahrzeug, die Auswahl unserer tragbaren Rampen bietet hierfür genügend Möglichkeiten.

Modell R 1670 Türschwellen-Auffahrwinkel

Wer kennt sie nicht, die kleinen Hindernisse, die das Leben so schwer machen? Zum Beispiel Türschwellen oder kleine Absätze. Das muss nicht sein, denn hier kann schnell Abhilfe geschaffen werden.

Unsere Türschwellen-Auffahrwinkel aus sauber verarbeitetem Leichtmetall und Anti-Rutsch-Belag sind in verschiedenen Größen lieferbar. Ab einer bestimmten Größe haben die Auffahrwinkel Nasenlöcher zur Festmontage.

Modell	Höhe mm	Länge mm	Breite mm
R 1670-15	15	105	700
R 1670-23	23	105	700
R 1670-30	30	135	700
R 1670-38	38	165	700
R 1670-45	45	200	700
R 1670-53	53	235	700
R 1670-60	60	265	700
R 1670-67	67	280	700
R 1670-85	85	320	700
R 1670-05	105	400	800

Modell R 1680 Türschwellenblech

Dieses sauber gekantete Aluminiumblech dient zur Überwindung von kleinen Hindernissen bis zu 3 cm. Besonders im Haus oder in der Wohnung kommt es zum Einsatz.

Ebenfalls mit Anti-Rutsch-Belag ausgestattet.

Länge:	50 cm
Breite:	70 cm
Gewicht:	4 kg
Max. Überbrückungshöhe:	3 cm

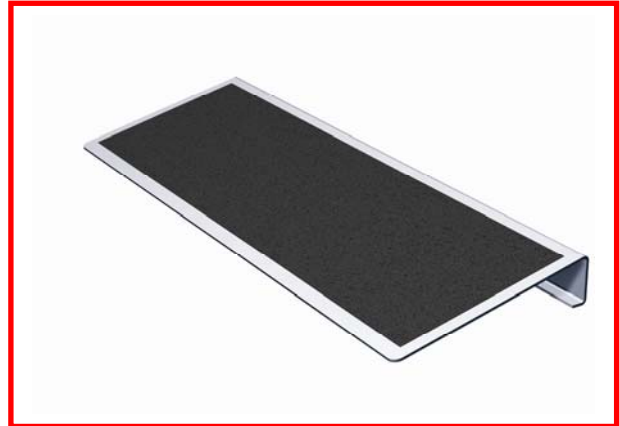
Modell 1690 Variobrücke

Dieses Überbrückungsblech aus hochwertigem Aluminiumprofil wiegt nur 8 kg, ist aber bis zu 500 kg belastbar.

Die Besonderheit der Variobrücke ist ein eingearbeitetes Gelenk zur variablen Anpassung und Überwindung von Hindernissen zwischen 3 und 7 cm.

Länge:	60 cm
Breite:	76 cm
Gewicht:	8 kg
Max. Überbrückungshöhe:	7 cm

Bis 500 kg belastbar



Tragbare Rampen



Modell 1845 Taxi-Rampe

Diese Verladerampe eignet sich für Kombifahrzeuge und Taxen, die mit einem schweren Elektrorollstuhl oder anderen Geräten beladen werden müssen.

Die Taxirampe ist klappbar, leicht und dennoch hoch belastbar. Seitliche Kanten und eine trittsichere Auffahrfläche sorgen für die nötige Sicherheit.

Länge geklappt:	85 cm
Länge offen:	160 cm
Breite:	75 cm
Gewicht:	17 kg
max. Belastbarkeit:	300 kg



Modell 1850 Breitrampe

Die Breitrampe besteht aus zwei zusammensteckbaren Hälften von jeweils 150 cm Länge. Sie ist aus hochwertigem Aluminium hergestellt und mit einer Auf- und Abrollfläche versehen. Die Lauffläche ist in Netzstruktur gefertigt und garantiert somit sicheren Tritt.

Die Breitrampe kann auf eine maximale Länge von 500 cm vergrößert werden. Hierfür bieten wir passende Mittelstücke an.

- Mittelstück Modell R 1855: 100 cm lang
- Mittelstück Modell R 1860: 200 cm lang

Länge:	300 cm
Innenbreite:	80 cm
Gewicht:	30 kg
max. Belastbarkeit:	300 kg

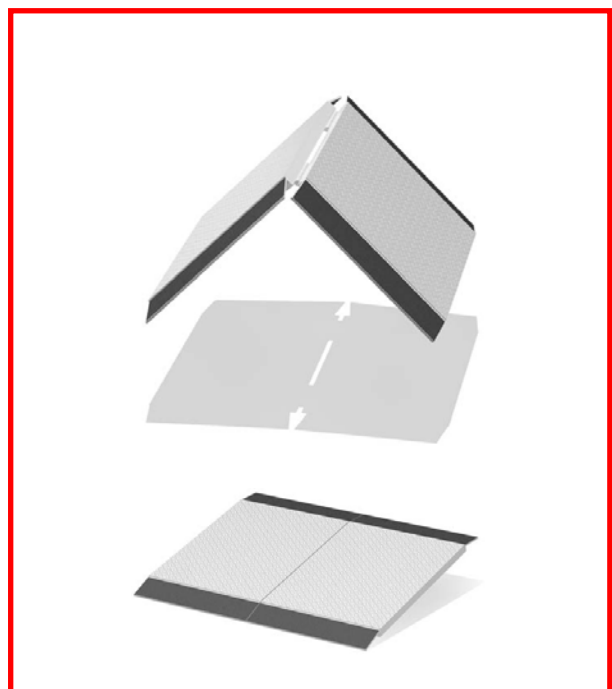


Modell R 1870 Travel-Rampe

Die Travel-Rampe von FERNO ist handlich, 1 x klappbar und für jedes kleine oder auch größere Hindernis bestens geeignet. Sie ist mit einem Handgriff einsatzbereit und fast überall verwendbar.

Die Travel-Rampe ist aus stabilem Aluminium hergestellt. Daher ist sie leicht aber dennoch hoch belastbar. Für sicheren Tritt ist die Oberfläche mit einem speziellen Anti-Rutsch-Profil versehen. Die Auf- und Abrollflächen sind abgewinkelt und zusätzlich mit einem Anti-Rutsch-Belag ausgestattet. Die Travel-Rampe ist standardmäßig in zwei verschiedenen Größen erhältlich.

Modell	R 1870	R 1871
Länge:	60 cm	100 cm
Breite:	71 cm	75 cm
Max. Belastbarkeit:	250 kg	250 kg

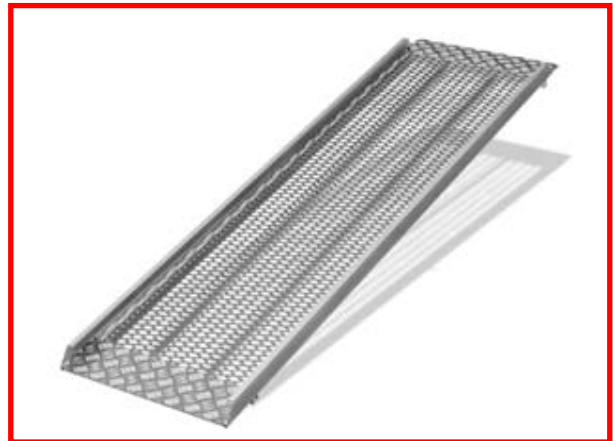


FERNO-Außenrampen dienen zur Überwindung von kleinen und großen Hindernissen im freien Gelände. Sie werden meist am jeweiligen Ort fest montiert. Durch die Vielfalt der Modelle kann jedes Hindernis überwunden werden. Alle Rampen sind mit einer Gitterstruktur bzw. einem Anti-Rutsch-Belag versehen, wodurch ein ungewolltes Ausrutschen verhindert wird.

Außenrampen 80 cm Innenbreite

Die Außenrampen sind aus stabilem Gitteraluminium hergestellt. Daher sind sie leicht aber dennoch hoch belastbar. Die Gitterstruktur gewährleistet sicheren Tritt. Die verschiedenen Modellausführungen haben eine Standardbreite von 80 cm, sind in verschiedenen Längen sowie wahlweise ohne bzw. mit zwei Handläufen erhältlich.

Modell	Länge	Handläufe
R 1961	100 cm	-
R 1062	200 cm	-
R 1963	300 cm	-
R 1964	400 cm	-
R 1965	100 cm	2
R 1966	200 cm	2
R 1967	300 cm	2
R 1968	400 cm	2
Innenbreite:		80 cm
Max. Belastbarkeit:		300 kg



Wand-Klapprampen 80 cm Innenbreite

Diese Außenrampe ist in Konstruktion und Ausführung gleich, aber zusätzlich mit Scharnieren zur Wandmontage versehen. Dadurch kann die Rampe bei Nichtgebrauch hochgeklappt werden und behindert die normale Nutzung der Treppe nicht.

Auch dieses Rampenmodell ist in verschiedenen Längen erhältlich. Die Wand-Klapprampe kann auch mit dem Anti-Rutsch-Belag anstelle der Gitterstruktur geliefert werden.

Bitte geben Sie bei einer Bestellung immer an, an welcher Seite der Rampe -von unten nach oben gesehen- die Scharniere angebracht sein sollen!

Die Längenberechnung

Bitte verwenden sie für die Längenberechnung der von Ihnen benötigten Rampe oder Rampenanlage die nebenstehenden Formeln.

Gerne helfen wir Ihnen bei der Zusammenstellung Ihrer Modul-Rampenanlage.

Für Türschwellenwinkel stellen wir Ihnen eine Skizze zur Verfügung, in die Sie die genauen Maße eintragen können.

Mit einfachen Formeln können Sie die Länge der benötigten Rampe bestimmen:

$$\text{Länge} = \frac{\text{Höhenunterschied} \times 100}{\text{Steigung in \%}}$$

Bei öffentlichen Gebäuden beträgt die maximal zulässige Steigung 6 %, daher:

$$\text{Länge} = \frac{\text{Höhenunterschied} \times 100}{6}$$

Ein Rechenbeispiel:

Zwei Treppenstufen zu je 20 cm Höhe sind vor einem öffentlichen Gebäude zu überwinden.

$$\text{Länge} = \frac{40 \text{ cm} \times 100}{6} = \text{ca. } 670 \text{ m}$$

Somit ergibt sich eine Rampenlänge von 6,70 m.

FERNO-Permanent-Rampen sind in Standardlängen von 3 m, 4 m, 5 m, 6 m oder 8 m lieferbar. Weiterhin können Sie wählen, ob Sie die Rampe ohne, mit ein- oder beidseitigem Handlauf benötigen. Auch in der Breite haben Sie die Wahl zwischen 96 cm, z.B. für den privaten Bereich, oder 130 cm, wie es sich für öffentliche Gebäude und Einrichtungen empfiehlt.

FERNO-Permanent-Rampen sind aus Aluminium hergestellt, daher leicht. Trotzdem sind sie bis zu 300 kg pro m² belastbar. Diese Rampen werden in zusammenschraubbaren Teilstücken geliefert. Die Montage vor Ort ist in der Regel problemlos durchzuführen.

Auch mehrere Treppenstufen lassen sich durch eine entsprechend lange Rampe überwinden.

Bitte rufen Sie uns an, wenn Sie eine auf Ihre Wünsche zugeschnittene Rampen-Anlage planen, damit wir Sie entsprechend beraten können.

Zu den FERNO-Permanent-Rampen sind Plattformen (auch mit Handlauf) von 150 x 150 cm oder 150 x 210 cm lieferbar. Diese können zusätzlich mit einer oder zwei Stufen versehen werden.



FERNO-Modul-Rampen dienen zur Überwindung von Hindernissen im Freien. Nach dem Baukastenprinzip können beliebig viele Rampenteile miteinander verbunden und somit jedes Hindernis überwunden werden.

Alle Systembausteine sind miteinander kombinierbar, ohne dass zusätzliche Bohrungen für die Anbringung von Geländern oder Stützbeinen notwendig sind. Die Montage ist einfach und kann schnell durchgeführt werden. Sollte die Rampe später an anderer Stelle aufgebaut werden, so kann sie ggf. verlängert, mit Geländer oder Stützbeinen nachgerüstet werden.

Die Modul-Rampen sind bis zu 300 kg pro m² belastbar, die nutzbare Breite beträgt 96 cm. Mit 120, 180 und 300 cm langen Modul-Rampenstücken können Sie die gewünschte Kombination von Auffahrampen zusammenstellen

Permanent- und Modulrampen



Permanentrampen und Modulrampen

Bieten wir Ihren Bedürfnissen entsprechend an. Bitte fragen Sie bei uns an.

Um korrekte Lieferung zu gewährleisten, benötigen wir mit Ihrer Anfrage/Bestellung eine Ortsskizze mit Gesamtlänge und Höhe der vorhandenen Stufen, damit die Rampe später auch passt.

Bitte beachten Sie unsere o. a. Hinweise zur Längenberechnung.

Abmessungen der standardmäßig lieferbaren Permanent- und Modulrampen finden Sie in unserer gültigen Preisliste.

FERNO Transportgeräte GmbH
Zobelweg 9
53842 Troisdorf
Fon 02241/9483-0, Fax 02241/948325
info@ferno.de – www.ferno.de